



**PROJECT:** De Pas, fase 3D

**LOKATIE:** Elst

**NUMMERS:** 231 t/m 238,  
241 t/m 243,  
251 t/m 257,  
261 t/m 263

**Uniek!**

In de koopsom  
van de woning is  
een Comfort tuin  
opgenomen!

# Tuinklaar

## Tuin tegelijk klaar met je huis

Direct genieten in je eigen tuin. Een schone binnenkomst zonder inloop van vuil en zand. Tuinklaar maakt jouw nieuwe start pas echt comfortabel. Je droomhuis is compleet!

Wist je dat je tuin financieerbaar is in je hypotheek?

**Reserveer dus vroegtijdig budget.**

Bekijk onze aparte inspiratieflyer voor meer informatie.

### Hoe werkt het?

1. **Comfort tuin** Standaard wordt je woning opgeleverd met een Comfort tuin.<sup>1</sup>
2. **Inspireren** Laat je inspireren door de tuinontwerpen van Tuinklaar.
3. **Budget** Bepaal je budget aan de hand van de voorbeeld tuinen.
4. **Keuzes** Maak je eigen ontwerp die bij je wens en budget past.
5. **Uitvoering** Jouw tuin wordt professioneel aangelegd en is klaar bij oplevering van je woning.

**Creëer je eigen droomtuin met de verschillende opties binnen Tuinklaar.**

Vanuit de Comfort tuin biedt Tuinklaar diverse opties met elk een eigen budget. Laat je inspireren door onze tuinontwerpen!



# Een goede basis voor een heerlijke tuin

Standaard wordt jouw woning opgeleverd met een Comfort tuin<sup>1</sup>.  
Met een oprit, looppad, terras en goede grond in de achtertuin  
is jouw comfort gegarandeerd.

## Wat mag ik verwachten?

Deze tuin is opgenomen in de koopsom van de woning.

### Pad voorzijde<sup>3</sup>

Een looppad naar de voordeur van 120 centimeter breed, bestraat met sierbeton van 30x20 centimeter.

### Oprit / parkeerplaats<sup>4</sup>

Een volwaardige oprit naar de aangebouwde of vrijstaande berging van circa 3 meter breed, bestraat met sierbeton van 30x20 centimeter.

Dubbele parkeerplaats aansluitend aan de inrit, 5,2 meter breed en 5,5 meter diep. Parkeerplaats bestraat met een sierbeton van 30x20 centimeter.

### Groene erfafscheiding<sup>5</sup>

Op de erfafscheiding aan de zij- en achterkant, gericht naar openbaar terrein, wordt een metalen hekwerk geplaatst met jonge aanplant klimbeplanting.

### Begroeid geluidscherm<sup>5</sup>

Op de erfafscheiding aan de zij- en achterkant, gericht naar de Olympiasingel wordt een geluidscherm geplaatst met jonge aanplant klimbeplanting.

### Lage haag<sup>5</sup>

Op de erfafscheiding aan de zij- en voorkant, wordt een jonge aanplant lage haag geplaatst die nabij de achtertuin overgaat in eerder genoemd hekwerk of geluidscherm.

### Terras

Een volwaardig terras in de achtertuin aansluitend aan de woning. Het terras is 2,4 meter diep en 4,8 meter breed en is bestraat met een 60x60 sierbetontegel.

### Kleur

Er is voor de sierbestrating keuze uit meerdere kleuren.

### Ondergrond

De ondergrond van de loopverharding wordt voorzien van een draagkrachtig zandbed. Onder de oprit wordt een extra fundatielaag gelegd van menggranulaat. De bestrating wordt aan de vrije zijden opgesloten met opsluitbanden.

### Onverharde tuingedeelte

In het gedeelte van de achtertuin waar geen bestrating ligt, wordt aangevuld met gangbare beplantbare grond. In de voortuin wordt de bestaande gebiedseigen grond egaal vlak gestreken. De aanwezige grond wordt niet nabewerkt of verdicht.

#### Comforttuin<sup>2</sup>

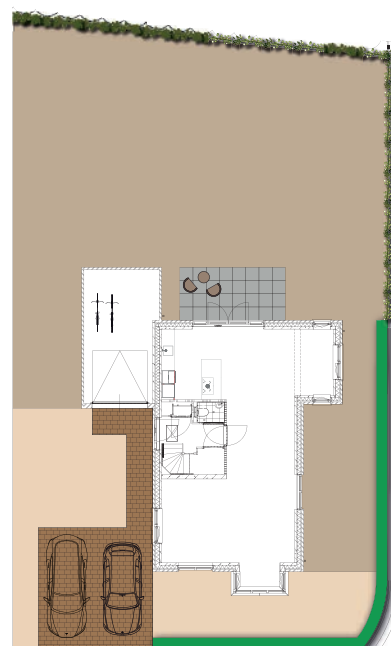
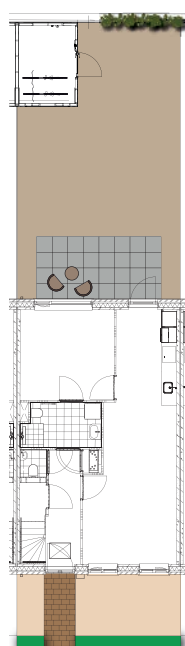
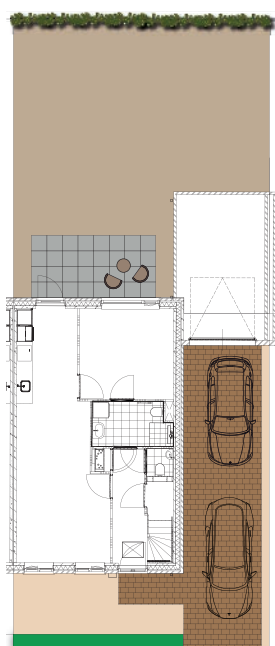
Bouwnummers  
231 t/m 234 en 236

#### Comforttuin<sup>2</sup>

Bouwnummers  
237 en 238

#### Comforttuin<sup>2</sup>

Bouwnummers 235, 241 t/m 243,  
251 t/m 257, 261 t/m 263



1. De onderdelen van de Comfort tuin kunnen niet komen te vervallen, zijn niet inwisselbaar voor contanten en er is geen restitutie mogelijk.
2. Niet genoemde onderdelen zoals bijvoorbeeld de beplanting en tuinset zijn ter illustratie en niet inbegrepen.
3. Pad voorzijde sluit aan op de oprit, parkeerplaats of opening in de haag. Dit verschilt per woningtype.
4. Oprit is van toepassing bij bouwnummers 231 t/m 234 en 236. Parkeerplaats is van toepassing bij de overige bouwnummers behoudens 237 en 238.
5. Voor deze erfafscheidingen geldt een instandhoudingsplicht. Zie voor specifieke omschrijving de juridische situatietekening en TO.