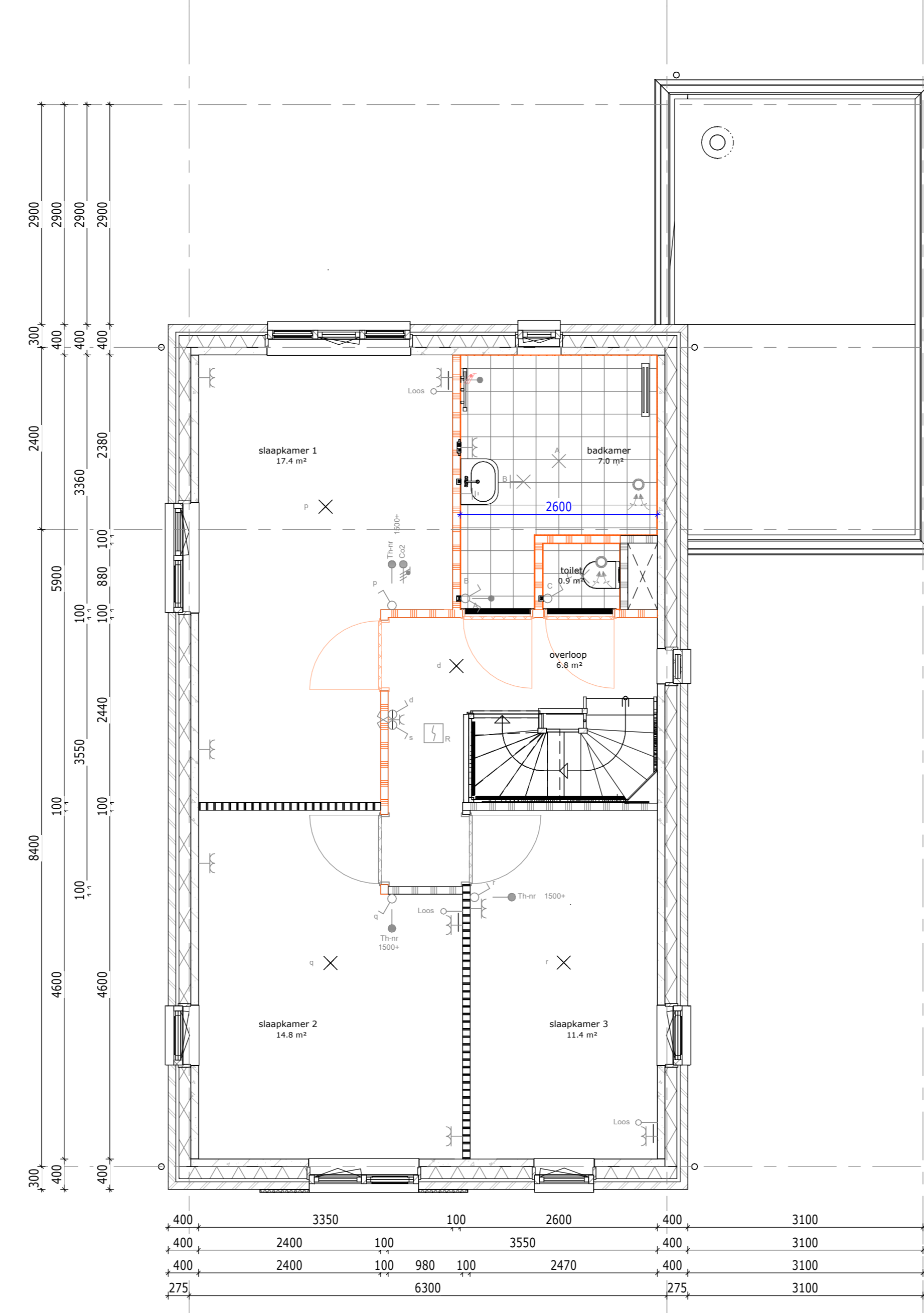


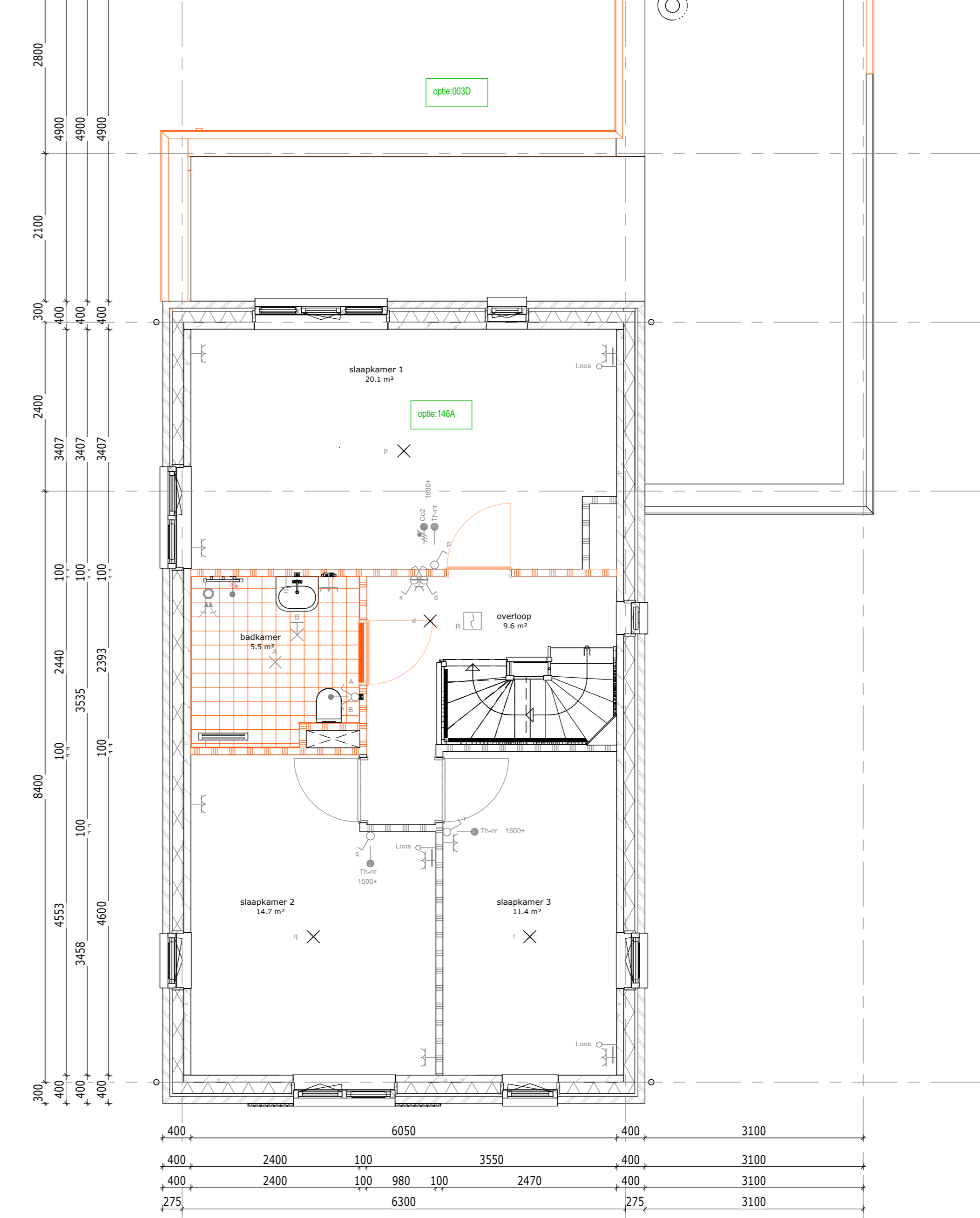
010: Lijbouw achtergevel 1200 mm
1444: Vergruten badkamer (net ca. 300 mm)

Bouwnummer gebakend: 055
Bouwnummer gesplegelt: -



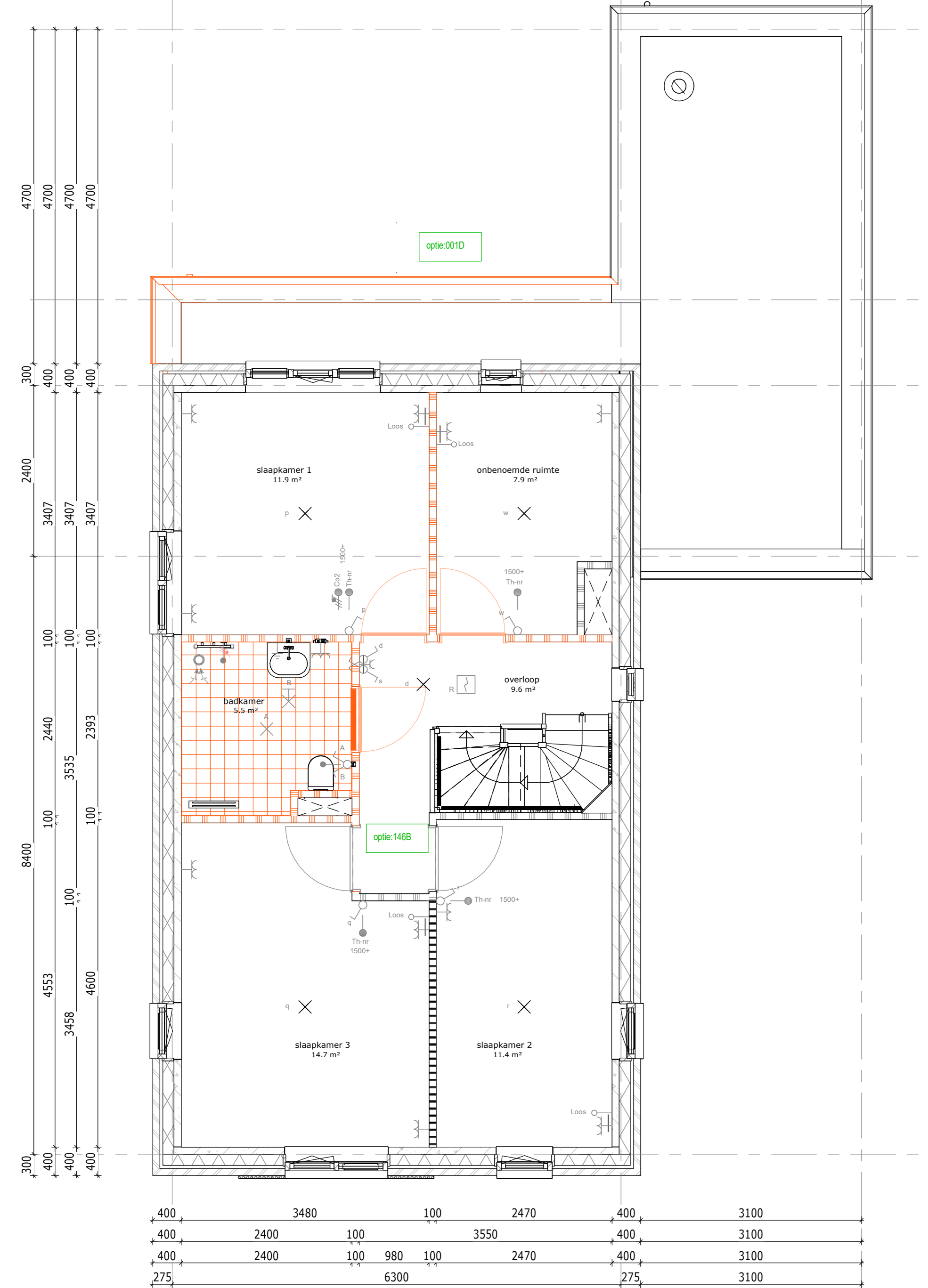
1444: Separate toilet op verdieping (i.o.m. vergruten badkamer (700 mm))

Bouwnummer gebakend: 055
Bouwnummer gesplegelt: -



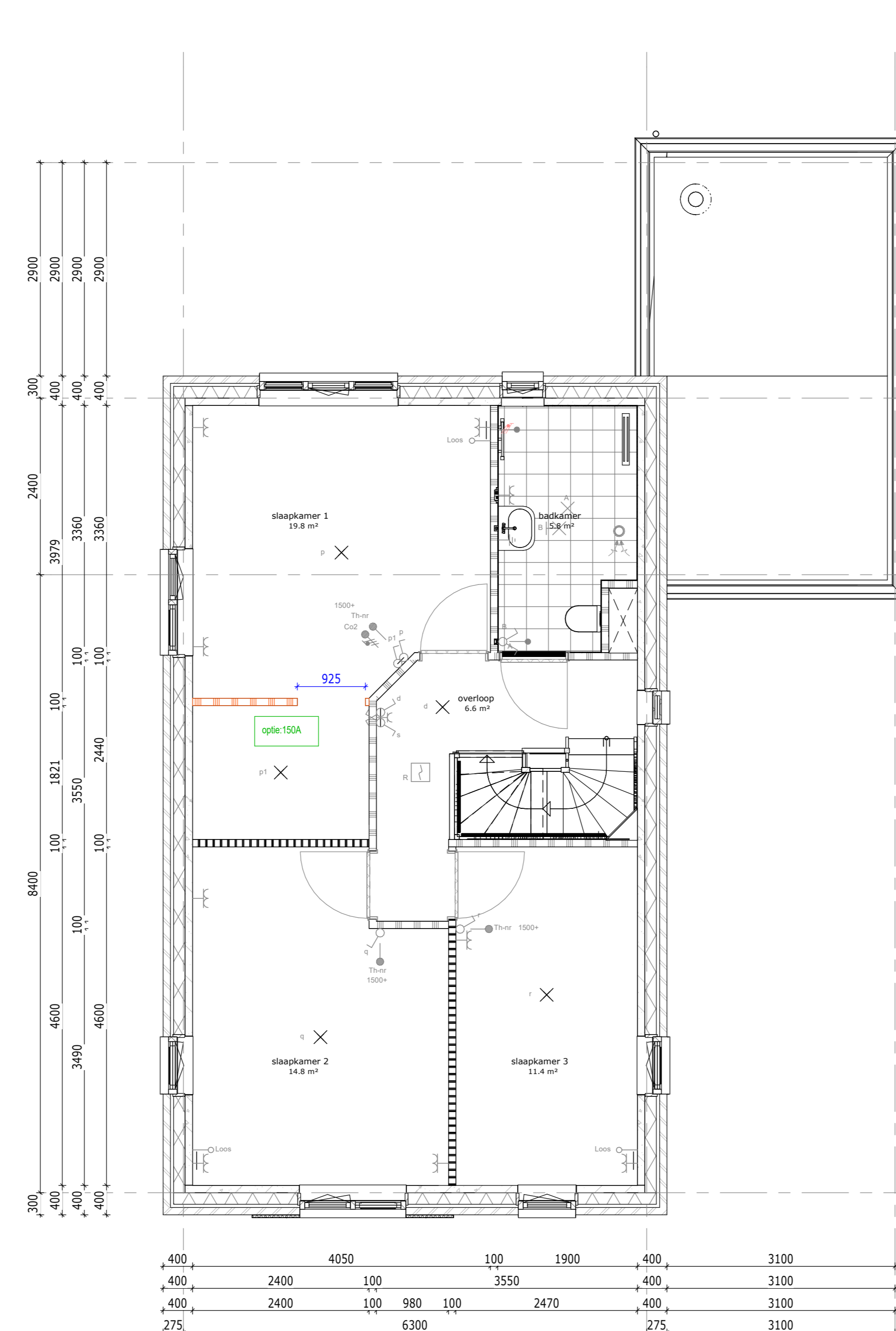
010: Lijbouw achtergevel 2400 mm
1444: Badkamer verplaatst naar mezzanine met 3 slaapkamers

Bouwnummer gebakend: 056
Bouwnummer gesplegelt: -



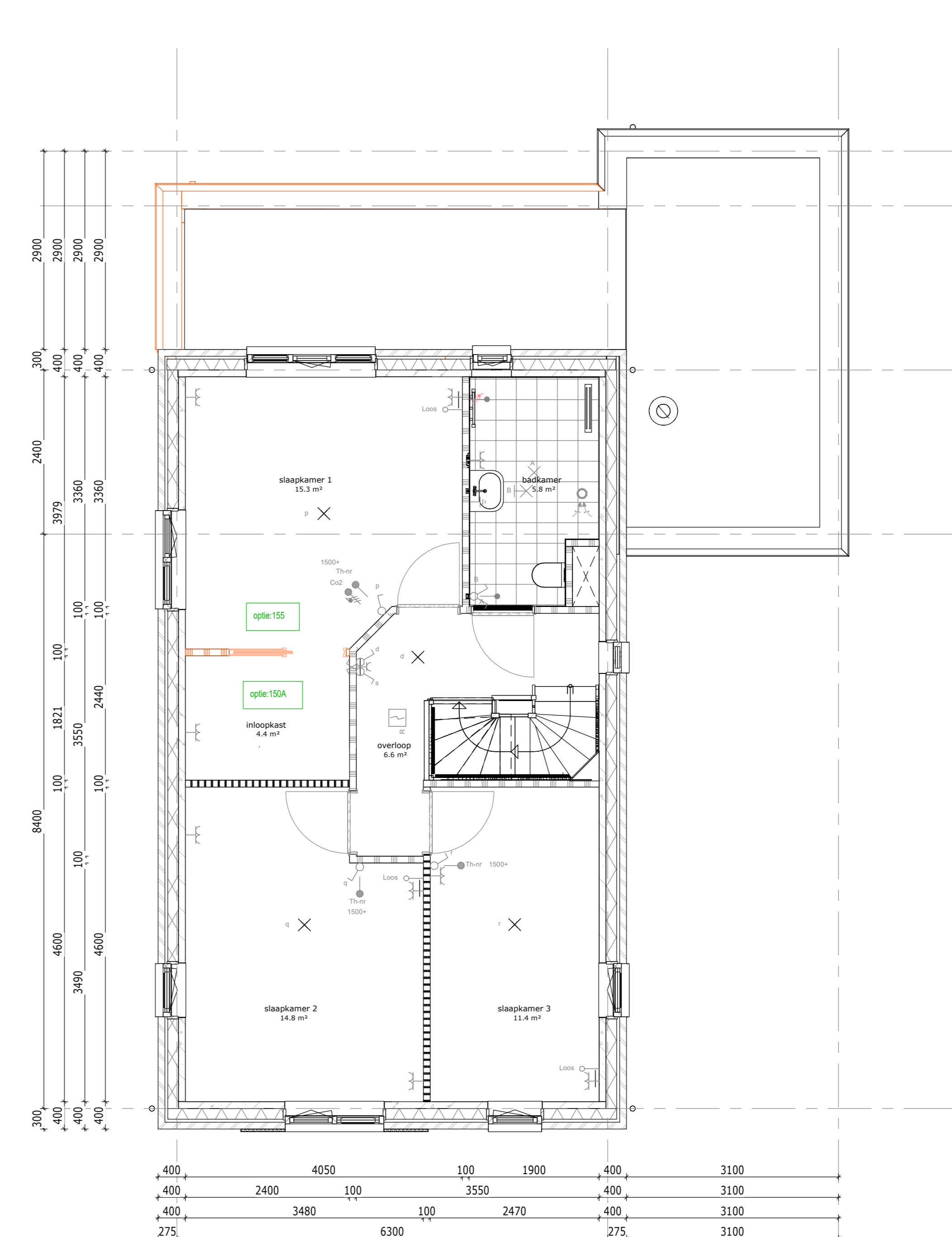
010: Lijbouw achtergevel 1200 mm
1488: Verplaatst badkamer naar de mezzanine, orberoomde ruimte en 3 slaapkamers

Bouwnummer gebakend: 056
Bouwnummer gesplegelt: -



150A: Inloopkast t.b.v. slaapkamer 1 op 1e verdieping

Bouwnummer gebakend: 055
Bouwnummer gesplegelt: -



150A: Inloopkast t.b.v. slaapkamer 1 op 1e verdieping
150B: Schuifdeuren systeem met. Schuifdeur i.o.m. optie Inloopkast

Bouwnummer gebakend: 056
Bouwnummer gesplegelt: -

Renvooi opties

- Standard posties, afmeting etc. conform bouwkundige tekening woning
- Gewijzigde postie, afmeting etc. nadat optie gekozen is
- Nummer verwijzend koperkeuzelijst
- Zone t.b.v. zonnepanelen
- * Aantallen en posities zijn indicatief

Bouwnummers:
056

De Pas fase 1
OPTIES - 1e verdieping - 6300

werknnummer: 11067
datum: 23-06-2023
status: Definitief
getekend: BIM-Afdeling

tek.nr.: 06.605
schaal: 1:50
formaat: A0

Trebbé Wonen Noord-Oost
Tubantiasingel 63
Postbus 4
7200 AA Enschede

Grote Voort 291
8041 BL Zwolle
E-mail: info@trebbe.nl

